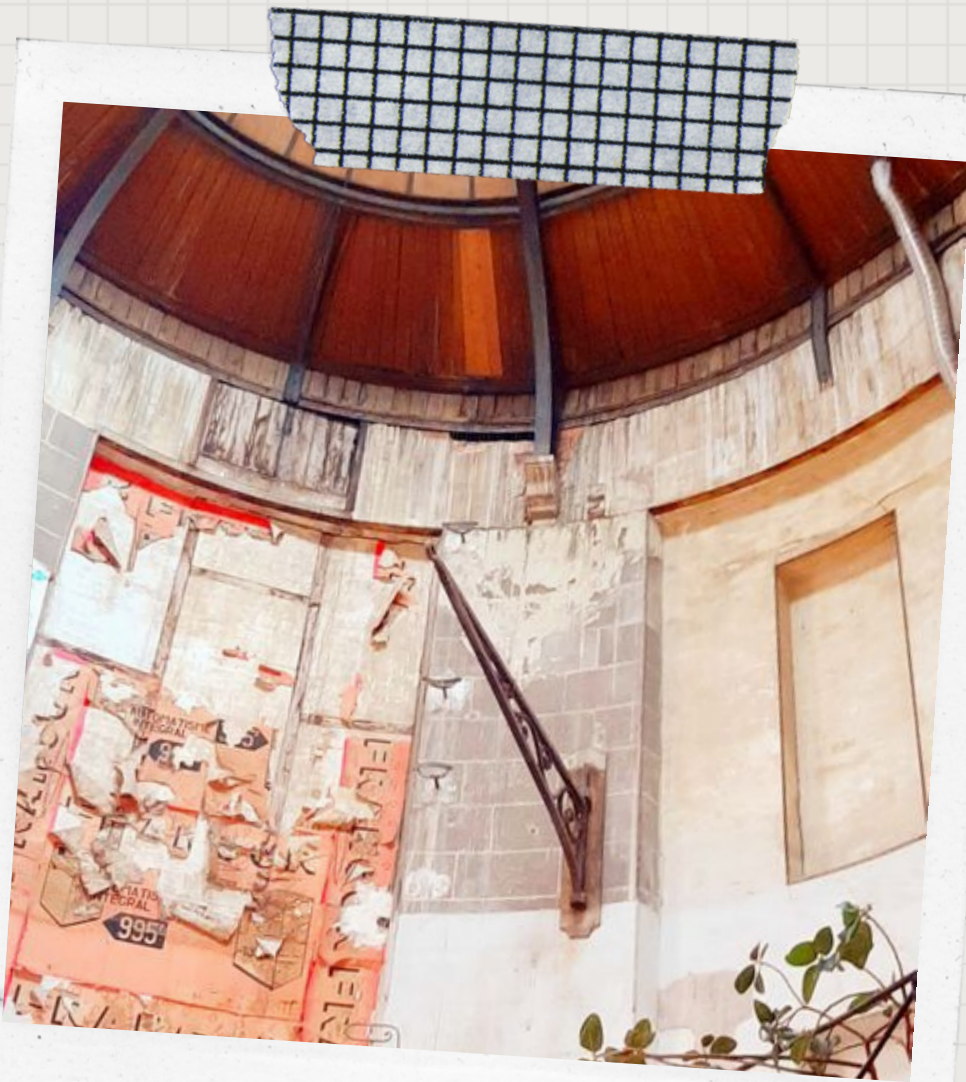


AU CUBE

La Carte !



VIENS ON EST BIEN



@aucubecafe



Suivez-nous sur les réseaux !

www.au-cube.fr

POULET CARVI

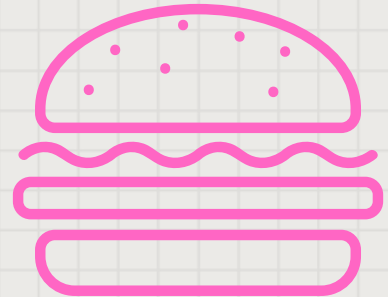
- *Fromage Raclette, Blanc de Poulet, Purée Carotte-Carvi, Tomate, Salade, Champignon*

SAUMON CHÈVRE

- *Fromage Chèvre, Saumon Fumé, Guacamole, Salade*

RACLETTE

- *Fromage Raclette, Jambon fumé, Rosette, Morbier, Pomme de Terre, Crème Fraiche, Salade*

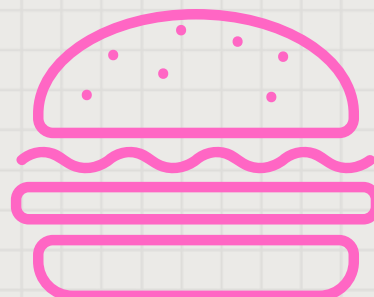


THON-PÊCHE

- *Thon-Mayonnaise, Pêches au sirop (ou vraie pêches plates en saison) Salade*

VÉGÉTARIEN

- *Fromage Raclette, Courgettes, Purée de Courgette, Poivrons, Champignons, Tomate, Salade*



Pain Brioché
teinté à la
Bettrave

LE B.G. 7.50 €



GRIGNOTTER

LA PLANCHE

DE 15H À 21H - 12 €

- *Fromage*
- *Charcuterie*
- *Végétarienne selon dispo*

LE SAUCISSON

À TOUTE HEURE - 5€

LE GÂTEAU AU CHOCOLAT *

D'UTILITÉ PUBLIQUE - 4.50 €

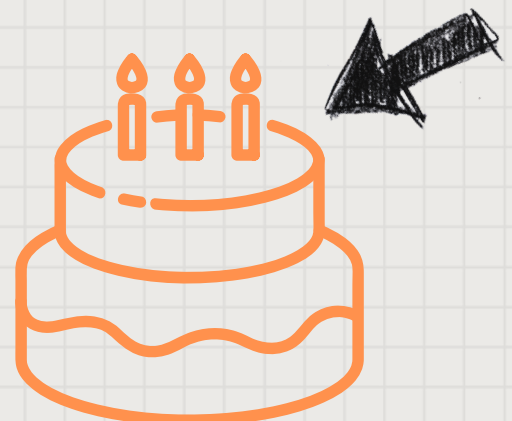
- *Un peu de beurre salé, du chocolat, du sucre et beaucoup d'amour !*
- *On lance des défis de recettes : tu penses être le-la meilleur-e ? Viens nous faire goûter le tien !*

L'AUTRE DESSERT *

POUR CHANGER - 4.50 €

- *Gâteau sablé, Fromage blanc, Purée de fruits selon humeur et saison*

Image Non
Contractuelle



*Tous nos desserts sont décorés avec de la Chantilly, c'est pas obligé et c'est offert.

T'AS SOIF ?

Suppléments Lait ou Chantilly possible.
Sourires offerts



BOIRE



Carte 100%

Locale



- *Café Espresso ou Allongé* 1.50 €
- *Café Double* 2.90 €
- *Café Noisette* 2.00 €
(nuage de lait)
- *Thé ou Infusion* 2.90 €
- *Cappuccino* 3.50 €
- *Chocolat Chaud Maison* 4.10 €
- *Gingembre Chaud* 4.50 €
- *Jus de Pomme* 2.50 €
- *Limonade* 3.00 €
- *Bissap* 3.00 €
(Hibiscus, Passion ou Gingembre)
- *Café Frappé* 3.50 €
- *Café Frappé Frappé* 4.10 €
(parce que 2 fois, vaut mieux qu'une)
- *Thé Glacé* 2.50 €
- *Pomme-Gingembre* 5.00 €
(qui fait comme de l'alcool, mais en fait non)

T'AS SOIF ?

ET TU ES MAJEUR-E

- *Bière** 4.50 €
La bouteille locale de 33cl
- *Bière Gingembre** 5.00 €
(bière blanche aromatisée)
- *Bière, la demie-blonde* 3.50 €
(en pression et locale)
- *Bière, la Pinte* 6.00 €
(la blonde aussi, mais en 50)
- *Vin* 3.50 €
(le verre local de 12cl)
- *Vin à la bouteille* 19.00 €
(la bouteille locale)

L'abus d'alcool est dangereux, vas-y mollo